

ALFRESCO - FIRMA.ONLINE FIRMA ELECTRÓNICA



Guía de integración



Contenido

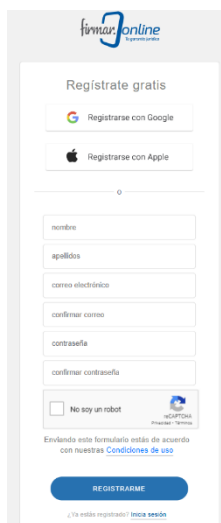
Activar Firmar.Online.....	3
Cómo levantar la solución demo de integración.....	4
Pasos para despliegue de solución en local	4
Configuración del lado de Alfresco (Solo si desea utilizar otro ambiente de Alfresco):.....	4
Videos	8

Activar Firmar.Online

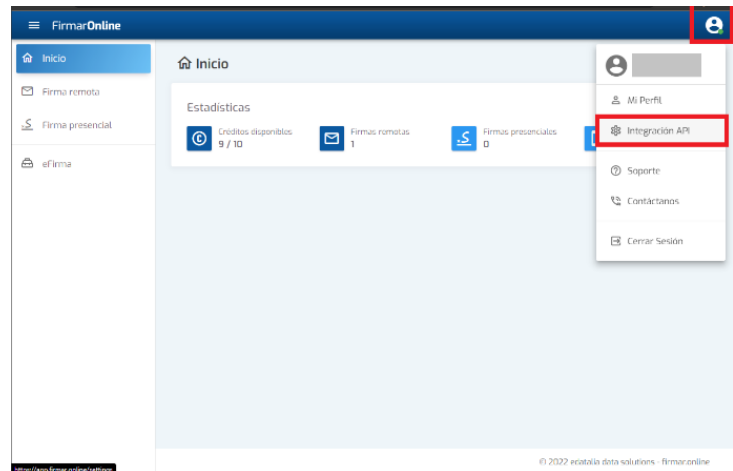
Un paso clave para el uso de esta solución es activar nuestro usuario de firmar.online. A este usuario se le asignaran los paquetes de firma DEMO o comprados y se obtendrá el API-Key fundamental para realizar los llamados API Rest utilizados por esta integración.

Pasos de Activación

1. Registrarse en el ambiente según corresponda:
 - a. Ambiente de Pruebas: <https://app.firmar.info/>
 - b. Ambiente de Producción: <https://app.firmar.online/>
 - c. *Nota: Son ambientes independientes. (Paquetes de firma y API-Key distintos.)*
 - d. *Completado los datos recibirán un correo de activación. Paso previo obligatorio para ingresar al portal con sus credenciales.*
2. Una vez ingresen al portal pueden ir al menú de opciones (sobre el icono de usuario en la parte superior derecha) y utilizar la opción "Integración API".



The image shows a registration form titled "Regístrate gratis" on the FirmarOnline website. It includes options to register with Google or Apple. Below these are input fields for "nombre", "apellidos", "correo electrónico", "confirmar correo", "contraseña", and "confirmar contraseña". There is a "No soy un robot" checkbox and a CAPTCHA image. At the bottom, there is a "REGISTRARME" button and a link to "Condiciones de uso".



Solicitar su paquete de firmas demo o de producción contactando a comercial@firmar.online

Cómo levantar la solución demo de integración



Hay que recordar que ADF es un conjunto de componentes que crean una máscara que luego se publica como una interfaz de usuario que se comunica con la plataforma de Alfresco.

Pasos para despliegue de solución en local

Ambiente y accesos:

- El ambiente que ya se encuentra configurado se encuentra en el siguiente [enlace](#).
- Los accesos como se menciona en el primer punto está definido por la inicial del nombre y el primer apellido completo de cada SE, de igual manera la contraseña. En el primer inicio de sesión es recomendable cambiar de contraseña.

Configuración del lado de Alfresco (Solo si desea utilizar otro ambiente de Alfresco):

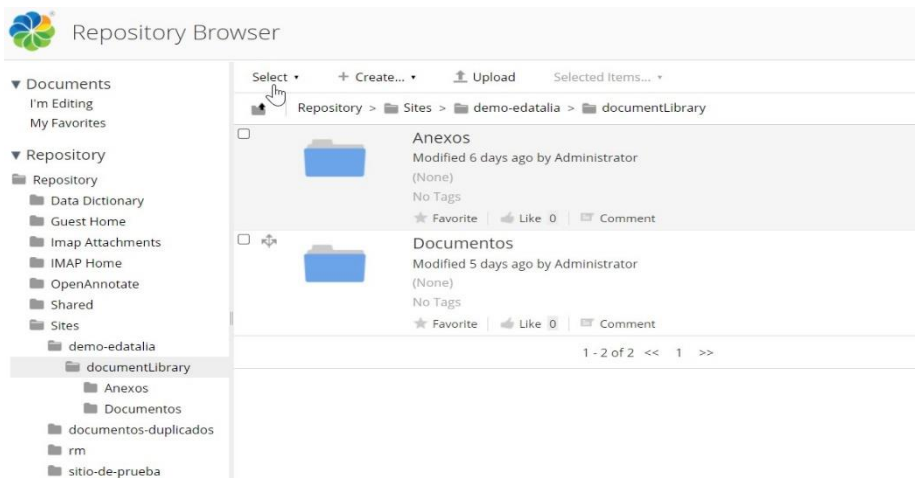
- [Acceso a recursos](#)

En caso se requiera utilizar otro ambiente de Alfresco, se debe realizar la siguiente configuración.

The screenshot shows the Alfresco Admin Tools interface. The top navigation bar includes 'Home', 'My Files', 'Shared Files', 'Sites', 'Tasks', 'People', 'Repository', and 'Admin Tools'. The 'Admin Tools' tab is selected. Below the navigation bar, the 'Model Manager' page is displayed. The left sidebar contains a list of tools, with 'Model Manager' highlighted. The main content area shows a description of models and two buttons: 'Create Model' and 'Import Model'. The 'Import Model' button is highlighted. Below the buttons is a table of existing models.

Name	Namespace
Integration	http://www.hyland.com/model/integration/1.0
dynamicSecurityMarksModel	http://www.alfresco.org/model/dynsecuritymarks/1.0

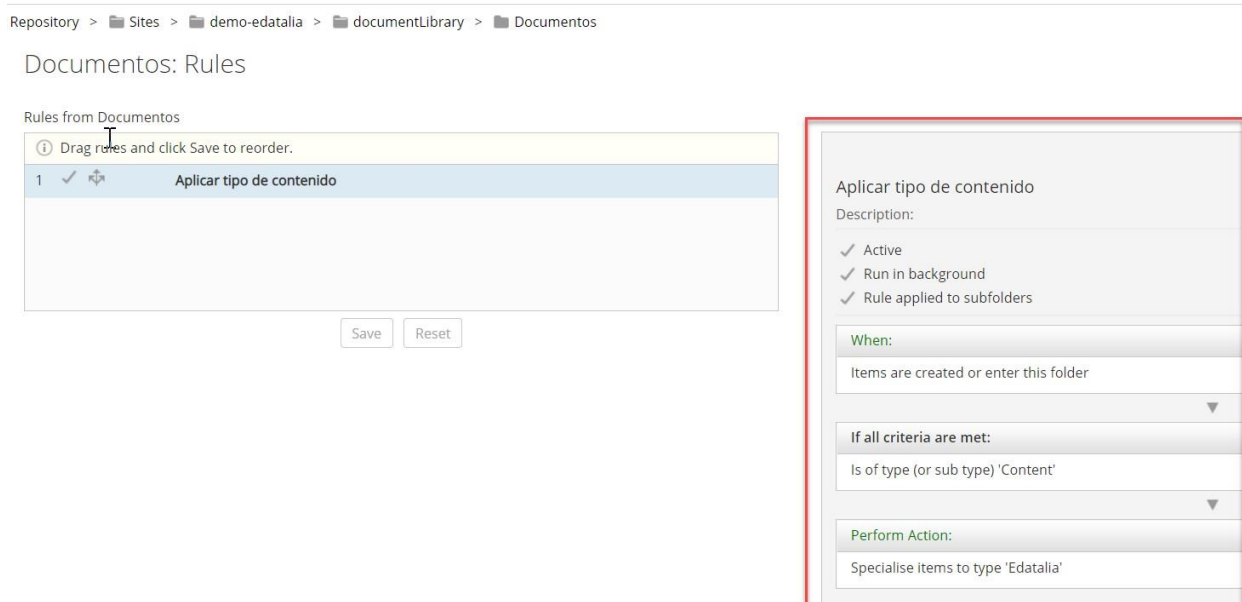
- Paso 1: Post login, se debe acceder a las herramientas de administrador.
- Paso 2: Click en Model Manager, donde importaremos el modelo de contenido.
- Paso 3: Click en Import Model, y adjuntar el modelo que se encuentra en los recursos previamente mencionados.



- Paso 1: Crear un sitio con id: demo-edatalia
- Paso 2: Crear las siguientes dos carpetas, “Anexos” y “Documentos”



Nota: respetar los nombres para no realizar ningún cambio adicional en código



- Paso 1: Acceder a las opciones de la carpeta “Documentos”
- Paso 2: Click en Administrar Reglas o Manage Rules
- Paso 3: Crear regla y definirla en base al cuadro rojo en la imagen.

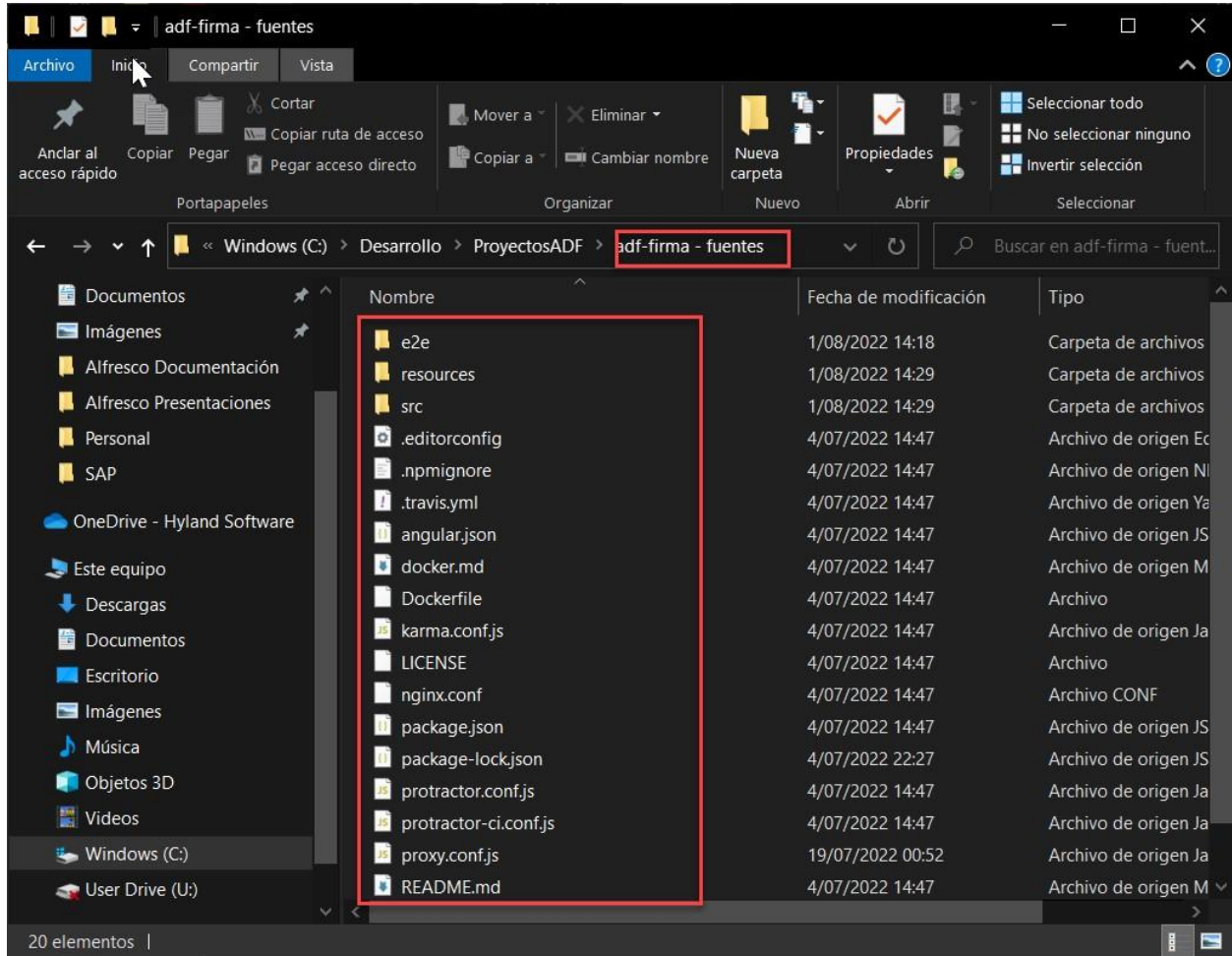
Herramientas:

Para poder levantar el ambiente es necesario ejecutar algunos comandos, por lo que se recomienda la herramienta de Visual Code, en este se puede hacer los cambios de código y también ejecutar los comandos para levantar el ambiente.

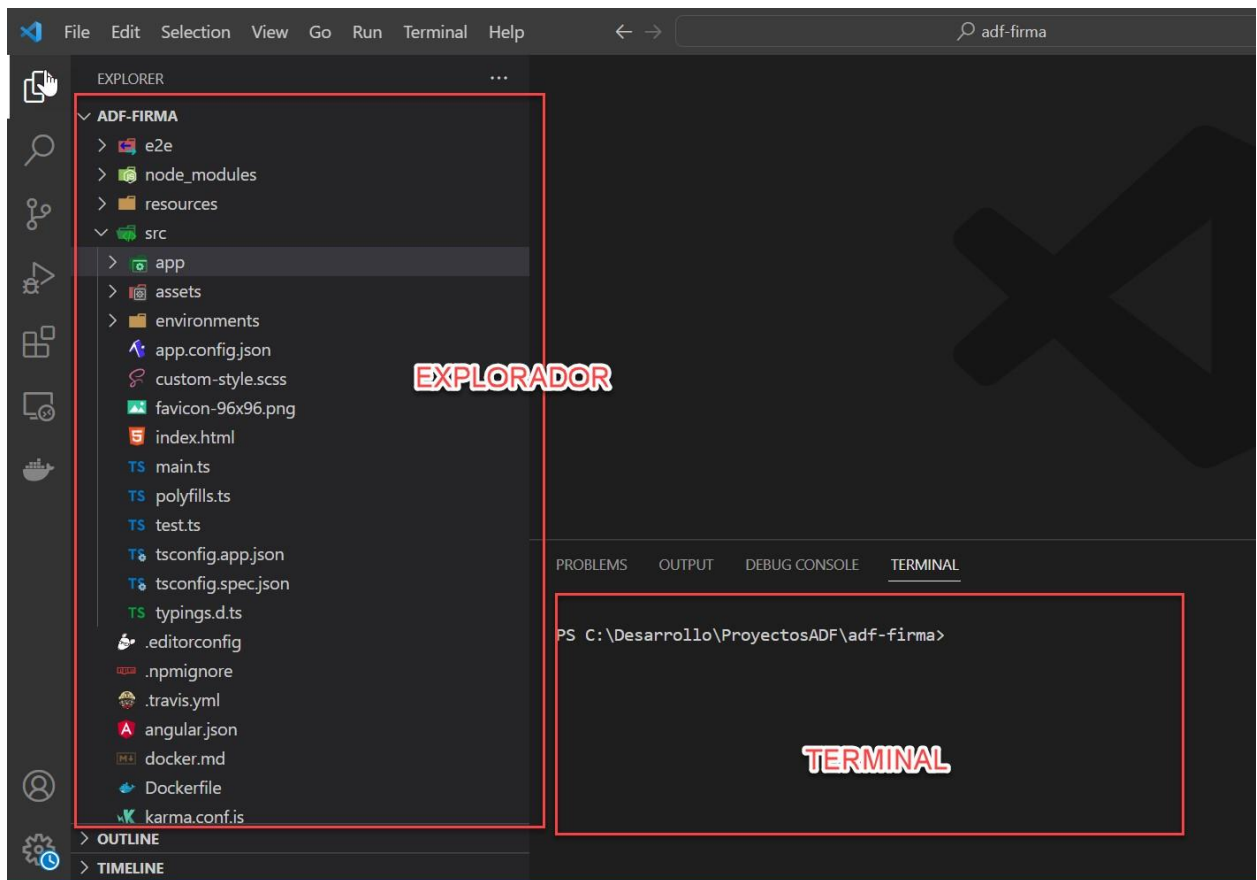
- Link de descarga de Visual code, [aquí](#).

Despliegue y ejecución:

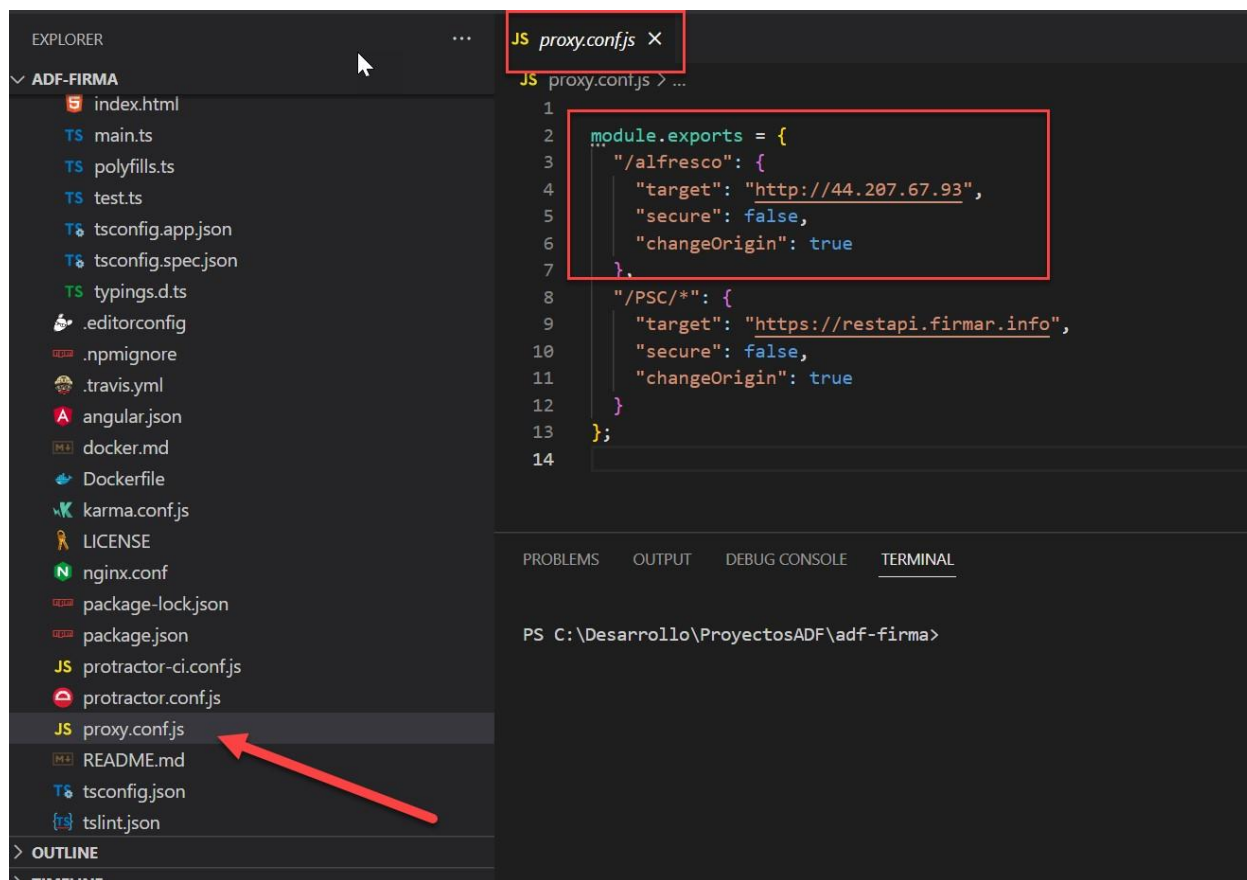
Acceder al link de recursos para poder descargar las fuentes de la solución ADF, esta se encuentra en formato .RAR, y hay que descomprimirla como se muestra en la siguiente imagen.



Ahora utilizando la herramienta de visual code, se abre la carpeta que contiene todos los archivos, como se muestra en la siguiente imagen.



En caso se este utilizando otro ambiente de Alfresco, en el Explorador de Visual Code, hay que buscar el archivo proxy.conf.js y colocar el ip o dirección del servidor de Alfresco, como se muestra en la siguiente imagen.



Una vez modificado(en caso sea necesario), se procederá a ejecutar dos comandos en el terminal, son los siguientes:

- npm install : se ejecuta este comando para descargar todos los componentes necesarios de esta solución
- npm start: una vez que haya finalizado el comando anterior, se ejecuta este comando para poder levantar el aplicativo ADF y realizar el flujo que demuestra el video.

Videos

En el siguiente [enlace](#) se encontrará el video de la demostración.